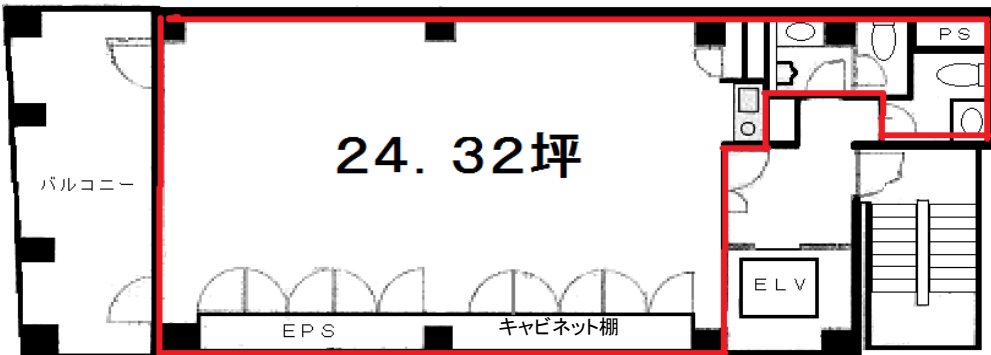


- 帝国ホテルタワー館正面
- オートロック付
エントランス《24H可》
- 1フロア1テナント

タチバナ日比谷ビル



※図面と現況が異なる場合は現況を優先します。



※店舗・クリニック 相談可(飲食不可) ※トイレ男女別

※光ファイバー ※カメラ付きインターホン ※キャビネット棚

種目	事務所(9階)	
最寄駅	日比谷・銀座・有楽町駅	
面積	約24.32坪(約80.41㎡)	
賃貸条件	月額賃料627,456円(税別) 《25,800円(税別)/坪》	
	共益費 97,280円(税別)/月 《4,000円(税別)/坪》	
	保証金6カ月	
	定期借家契約(再契約型) / 償却 無	
	契約期間 2年間(応相談)	
	再契約事務手数料 新賃料1カ月分	
入居可能日	12月中旬 予定	
所在地	東京都千代田区有楽町1-2-15	
建物	建物名	タチバナ日比谷ビル
	構造	鉄骨造 一部鉄骨鉄筋コンクリート造
	階数	地上10階地下2階建
	区画	10階
	竣工	1991年10月1日(竹中工務店)
乗入路線	日比谷駅	徒歩約3分
	銀座駅	徒歩約5分
	有楽町駅	徒歩約7分
設備	飲食水 公営/電供給	東京電力
	排水	公共下水
備考	●家賃保証会社 利用必須 ●保険 加入義務有	