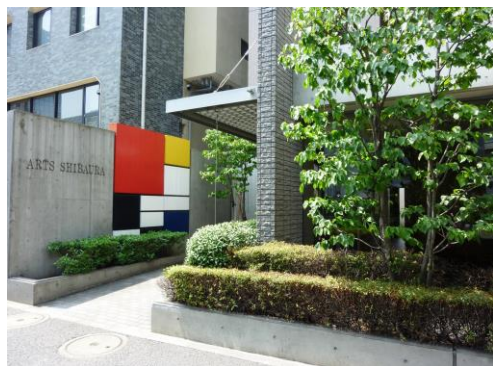
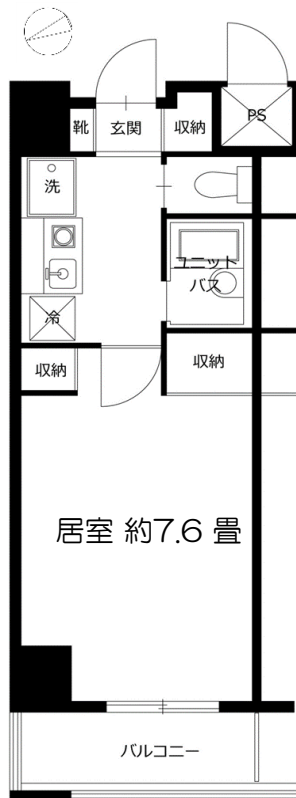


期間限定
キャンペーン
実施中

家具家電付 賃貸マンション アーツ芝浦 (410号室)



★日当たりが良いお部屋★
★人気の角部屋★



※現況と図面が異なる場合は現況を優先します

★備付 家具家電 種類★

- ①ベッド ②ベッドマット ③デスク ④椅子 ⑤テレビ
- ⑥冷蔵庫 ⑦乾燥機付洗濯機 ⑧電子レンジ
- ⑨シャワートイレ ⑩居室内照明
- ⑪カーテン(ドレープ・レース)



種目	1K/家具家電付賃貸マンション
最寄駅	田町駅 (JR) 芝浦ふ頭駅 (ゆりかもめ)
面積	26.562㎡
賃貸条件	賃料 ¥114,900 ⇒ ¥99,800 共益費 込 礼金 0 数月 敷金 2 ⇒ 1 ヶ月
契約期間	2022年2月末まで (定期借家契約)
再契約手数料	新賃料の1か月分
入居可能日	即日入居可
所在地	東京都港区海岸3-1-6
構造	鉄骨鉄筋コンクリート造 地上11階建
設備	録画機能付ドアホン(カラーモニター付) オートロック、各階防犯カメラ・駐輪場 宅配ボックス・エアコン・ミニキッチン ユニットバストイレ別・24時間ゴミ出し可
備考	① 入居者賠償費(2年間)6,000円/室 ※仲介利用保険会社可 ② 家賃保証会社利用必須《法人契約は応相談》 ※仲介利用保険会社可 ※保証人無し 応相談 ③ 契約形態 定期建物賃貸借契約 ④ 11月末迄のキャンペーン(11月契約開始が条件)・ ※通常の普通借家契約をご希望の場合はご相談下さい。 ◎24時間緊急受付サービス有、通勤管理人有 ●田町駅徒歩約12分/芝浦ふ頭駅徒歩約5分 ★都内に6棟の『アーツ』シリーズ有

タチバナエスレート株式会社



担当：瀧澤 090-8680-5971
TEL：03-3667-6641
FAX：03-3667-7576

更新情報は、HP『ホームページ⇒新着物件情報』でご確認下さい。

【現地対応(要名刺付FAX)】

掲載日：2020年10月26日【掲載日10月9日資料は、破棄願います】