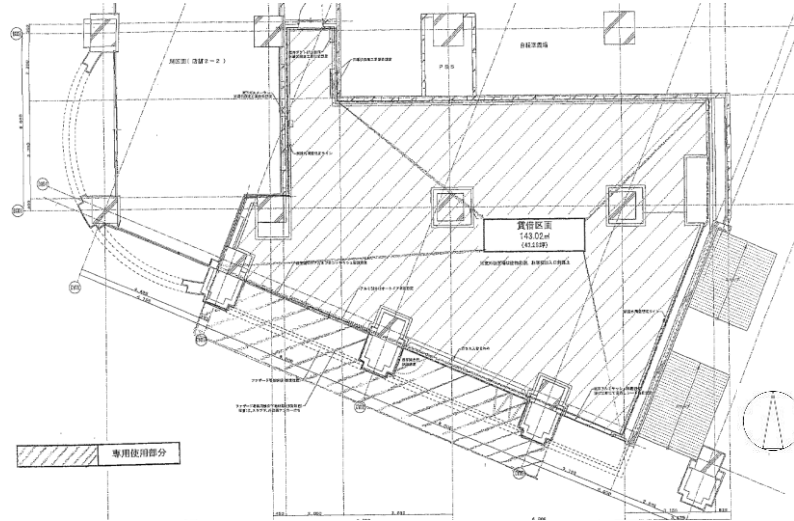


店舗物件

ザ・パークタワー東京サウス
THE PARKTOWER TOKYO SOUTH



利用駅	JR「大崎」駅 徒歩3分	
種目	店舗 (1階)	
面積	約43.26坪 (143.02㎡)	
賃貸条件	月額賃料 27,800円/坪 (税別)	
	月額管理費 2,000円/坪 (税別)	
	保証金: 賃料6カ月分	
	定期借家契約 (再契約可) / 償却1か月	
	契約期間 応相談	
	再契約事務手数料 新賃料1カ月分	
入居可能日	2023年10月1日予定	
所在地	東京都品川区東五反田2-16-1	
建物	建物名	ザ・パークタワー東京サウス 103
	構造	鉄筋コンクリート造 陸屋根
	階数	地下2階地上30階建
	区画	1階 103号室
	竣工	2001年
備考	<ul style="list-style-type: none"> ● 保証会社利用 必須 ※ 保証会社未利用時 保証金は賃料の10カ月分となります ● 保険加入義務 有 ● 引渡 スケルトン 予定 	

