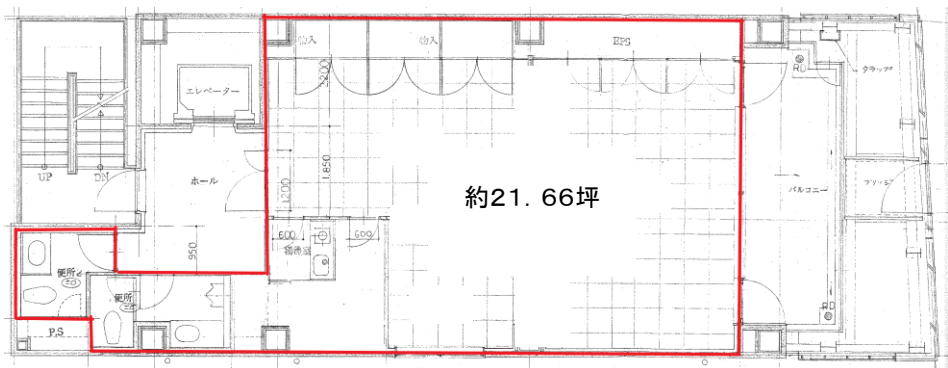


- 帝国ホテルタワー館正面
- オートロック付
エントランス《24H可》
- 1フロア1テナント

タチバナ日比谷ビル



※図面と現況が異なる場合は
現況を優先します。



※店舗相談可(飲食不可) ※トイレ男女別

※光ファイバー ※カメラ付きインターホン ※キャビネット棚

種目	事務所(10階)			
最寄駅	日比谷・銀座・有楽町駅			
面積	約21.66坪(約71.60㎡)			
賃貸条件	月額賃料558,828円(税別) 《25,800円(税別)/坪》			
	共益費 86,640円(税別)/月 《4,000円(税別)/坪》			
	保証金6カ月			
	定期借家契約(再契約型) / 償却 無			
	契約期間 2年間(応相談)			
	再契約事務手数料 新賃料1カ月分			
入居可能日	2021年4月上旬予定			
所在地	東京都千代田区有楽町1-2-15			
建物	建物名	タチバナ日比谷ビル		
	構造	鉄骨造 一部鉄骨鉄筋コンクリート造		
	階数	地上10階地下2階建		
	区画	10階		
乗入路線	竣工	1991年10月1日(竹中工務店)		
	日比谷駅	徒歩約3分	三田線 千代田線 日比谷線	
		銀座駅	徒歩約5分	丸ノ内線 銀座線
			有楽町駅	徒歩約7分
設備	飲食水 公営/電供給 東京電力 排水 公共下水			
備考	●保証会社 利用可 ●保険 加入義務有			

