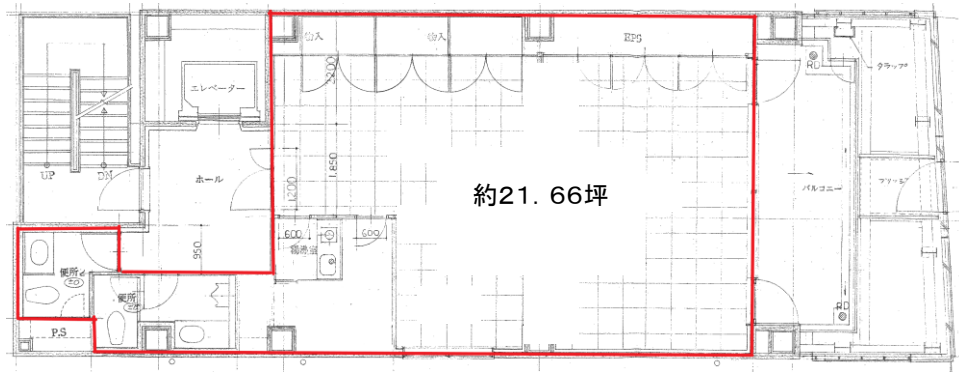


- 帝国ホテルタワー館正面
- オートロック付
エントランス《24H可》
- 1フロア1テナント

タチバナ日比谷ビル



※図面と現況が異なる場合は
現況を優先します。



※店舗相談可(飲食不可) ※トイレ男女別

※光ファイバー ※カメラ付きインターホン ※キャビネット棚

種目	事務所(10階)	
最寄駅	日比谷・銀座・有楽町駅	
面積	約21.66坪(約71.60㎡)	
賃貸条件	月額賃料558,828円(税別) 《25,800円(税別)/坪》	
	共益費 86,640円(税別)/月 《4,000円(税別)/坪》	
	保証金6カ月	
	定期借家契約(再契約型) / 償却 無	
	契約期間 2年間(応相談)	
	再契約事務手数料 新賃料1カ月分	
入居可能日	即日入居可	
所在地	東京都千代田区有楽町1-2-15	
建物	建物名	タチバナ日比谷ビル
	構造	鉄骨造 一部鉄骨鉄筋コンクリート造
	階数	地上10階地下2階建
	区画	10階
	竣工	1991年10月1日(竹中工務店)
乗入路線	日比谷駅	徒歩約3分
	銀座駅	徒歩約5分
	有楽町駅	徒歩約7分
設備備考	飲食水 公営/電供給	東京電力
	排水 公共下水	
	●保証会社 利用可	●保険 加入義務有



タチバナエーステート株式会社



担当 神長(かみなが) : 080-4074-9640
TEL: 03-3667-6641 FAX: 03-3667-7576

更新情報は、HP『ホーム・新着物件情報更新』でご確認下さい。

【内見可:事前予約制(弊社要立会)】

掲載日: 2020年7月13日【5月19日掲載資料は、破棄願います】