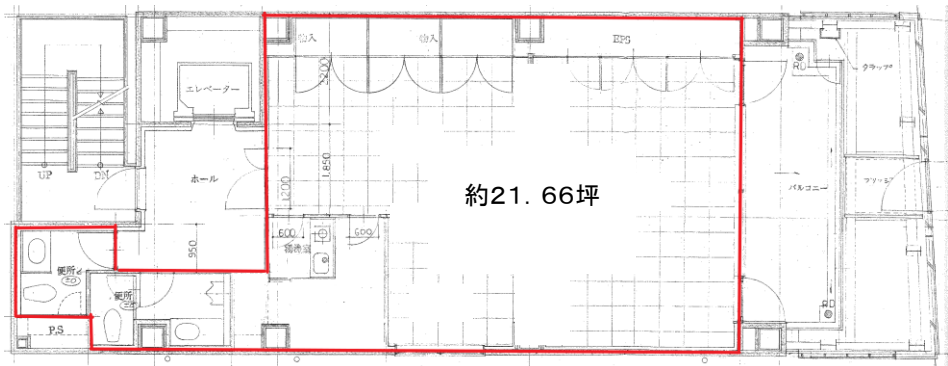


タチバナ日比谷ビル

8月契約開始時
4カ月間 賃料半額



※図面と現況が異なる場合は
現況を優先します。



- 店舗相談可(飲食不可) ○男女別トイレ(各階専用)
- 光ファイバー ○オートロック/カメラ付きインターホン
- キャビネット棚 ○1フロア 1テナント

種目	事務所(10階)		
最寄駅	日比谷・銀座・有楽町駅		
面積	約21.66坪(約71.60㎡)		
賃貸条件	月額賃料	558,828円(税別) 《25,800円(税別)/坪》	
	共益費	86,640円(税別)/月 《4,000円(税別)/坪》	
	保証金	6カ月	
	定期借家契約(再契約型) / 償却	無	
	契約期間	2年間(応相談)	
	再契約事務手数料	新賃料1カ月分	
入居可能日	即日 入居可		
所在地	東京都千代田区有楽町1-2-15		
建物	建物名	タチバナ日比谷ビル	
	構造	鉄骨造 一部鉄骨鉄筋コンクリート造	
	階数	地上10階地下2階建	
	区画	10階	
	竣工	1991年10月1日(竹中工務店)	
乗入路線	日比谷駅	徒歩約3分	三田線 千代田線 日比谷線
	銀座駅	徒歩約5分	丸ノ内線 銀座線
	有楽町駅	徒歩約7分	山手線 京浜東北線
設備	飲食水 公営/電供給 東京電力 排水 公共下水		
備考	●保証会社 利用可 ●保険 加入義務有		