

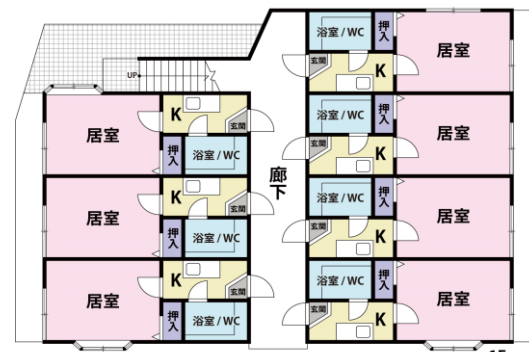
# リニューアル 賃貸アパート タチバナ江戸川ハイツ



エアコン・クロス・床(白色)・照明・水栓・IHコンロ・換気扇・給湯器 **リニューアル!!** ※交換・張替済のお部屋は除きます。



(駐輪・駐車スペース)



※図面と現況が異なる場合は現況を優先します。  
※居室 約5.5畳 ※室内洗濯機置場有。



Airport Limousine Bus  
リムジンバス

- 一之江駅迄 約11分 朝7時台9本、8時台7本
- 葛西駅迄 約5分 朝7時台6本、8時台9本
- 葛西駅から羽田空港迄 約30分

種目	<b>1K / 賃貸アパート</b> (1~2階 15室 一棟貸し)	
最寄駅	一之江駅 (都営 新宿線)	
	葛西駅 (東京メトロ 東西線)	
面積	1室 15.61㎡	
賃貸条件	賃料	15室 <b>897,000円</b> (共益費賃料に含む)
	礼・敷	礼金0ヵ月 敷金2ヵ月 ※再契約事務手数料:新賃料の1ヵ月分
建物	所在地	東京都江戸川区江戸川5-38-15
	建物名	タチバナ江戸川ハイツ
	構造	木造2階建て
	契約形態	定期借家契約(再契約可)
	契約期間	5年間(期間相談可)
	入居開始日	2025年4月上旬予定
備考	<ul style="list-style-type: none"> <li>・家賃保証会社⇒仲介利用会社可。指定会社無</li> <li>・火災保険⇒仲介利用会社可。指定会社無</li> <li>・年2回消防点検費用弊社負担</li> <li>・共用部廊下駐車駐輪スペース週1回清掃費用弊社負担</li> <li>・契約時鍵交換代 税別225,000円</li> <li>・退去時ルームクリーニング代 税別750,000円</li> <li>●室内 洗濯機置場アリ</li> <li>●敷地内 自転車バイク置場アリ(全室分)</li> <li>●敷地内 車置場アリ(2台分)</li> <li>◎都営バス 古川親水公園バス停迄 徒歩約2分</li> <li>○一之江駅:古川親水公園からバスで約11分 ※徒歩約19分</li> <li>○葛西駅:古川親水公園からバスで約5分 ※徒歩約18分</li> </ul>	

タチバナエステート株式会社 担当 高橋(タカハシ):080-3760-7442  
TEL:03-3667-6641 FAX:03-3667-7576

【内見可:要事前予約&弊社要立会い】  
掲載日2025年2月14日(1月24日付資料は破棄願います)